

# **Le Développement Durable dans une collectivité territoriale : la Responsabilité Sociétale (RSO)**

Principes et démarche

Le développement durable c'est :

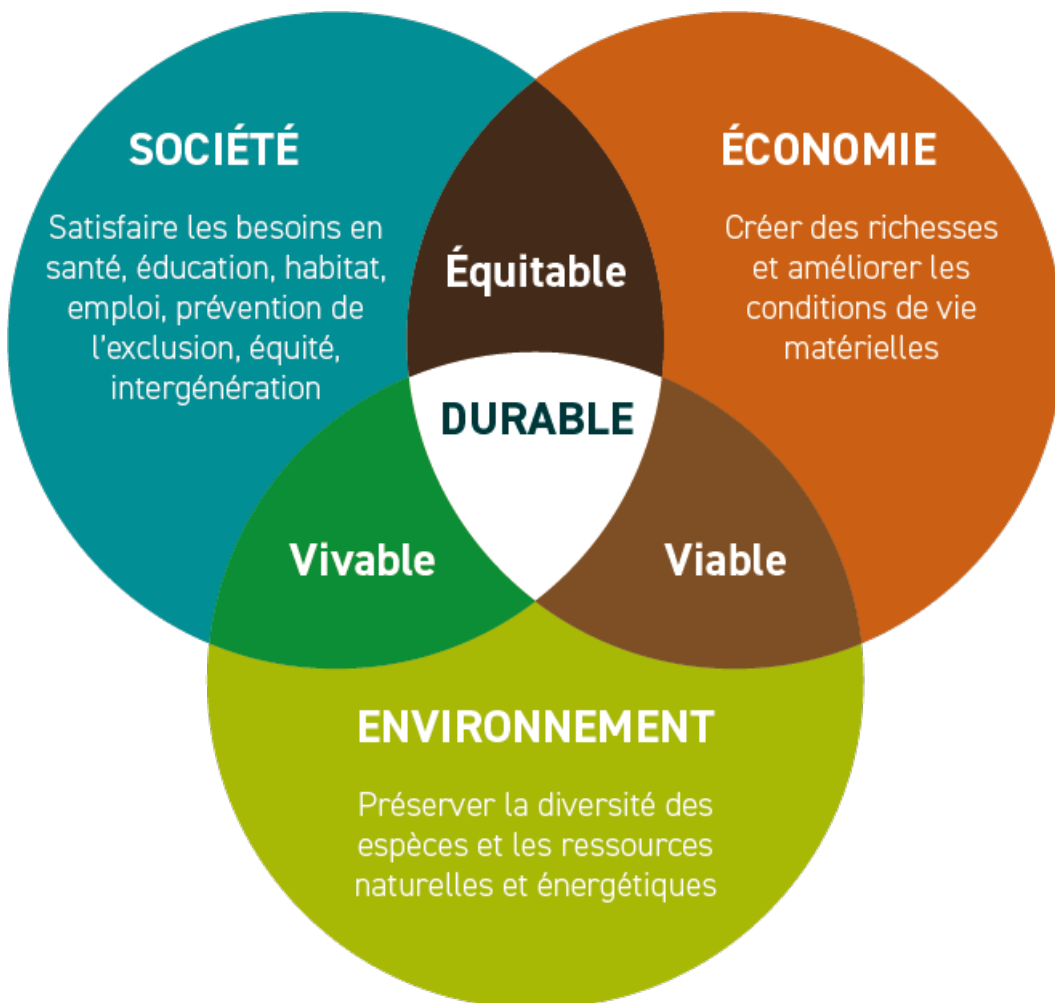
« S'efforcer de répondre aux besoins du présent sans compromettre la capacité de satisfaire ceux des générations futures. Il ne s'agit en aucun cas de mettre fin à la croissance économique, au contraire. » (Brundtland et al., 1987).

C'est aussi tendre vers :

- une alimentation plus saine et durable (pour l'Homme et l'Environnement);
- un système économique juste et stable;
- le total respect des droits universels de l'Homme et du travailleur;
- la co-construction et la prise en compte des besoins de tous;
- un nouveau système d'organisation et de consommation...

La Responsabilité Sociétale des Organisations, c'est :

- l'application des principes du développement durable dans les organisations, telles que les collectivités
- ou plus simplement : l'amélioration de la performance globale d'une organisation en tenant compte de ses salariés et autres parties prenantes (directs ou indirects), de son territoire, de la nature etc
- une norme internationale : l'ISO 26000, qui guide les organisations dans la mise en place et le déploiement d'une stratégie RSO



Les 3 piliers du Développement Durable

# Service développement durable

📍 Clisson Sèvre et Maine Agglo  
15 rue des Malifestes  
44190 CLISSON

[Envoyer un message](#)

## A voir aussi :

- Le Plan Climat Air Énergie Territorial
- Semaine du Développement Durable
- Les permanences de l'Espace Info Energie



Le développement durable... motive, innove, rassemble, valorise, anticipe les risques, renvoie une image positive, lutte contre les inégalités, respecte les Hommes et les Sociétés, pérennise les organisations, crée de la valeur, crée des emplois...



---

**CLISSON, SÈVRE & MAINE I'COOLHI!** 15 rue des Malifestes 44190 Clisson - Tél. 02 40 54 75 15 - [accueil@clissonsevremaine.fr](mailto:accueil@clissonsevremaine.fr)

Aigrefeuille-sur-Maine - Bousay - Château-Thébaud - Clisson - Gétigné - Gorges - Haute-Goulaine - La Haye-Fouassière - La Planchette  
Maisdon-sur-Sèvre - Monnières - Remouillé - Saint-Fiacre-sur-Maine - Saint-Hilaire-de-Clisson - Saint-Lumine-de-Clisson - Vieillevigne



[www.clissonsevremaine.fr](http://www.clissonsevremaine.fr)