



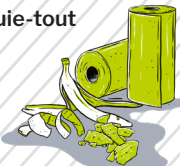
CHEZ SOI



COMPOSTEUR

Brassez régulièrement, variez les apports et ajoutez petits branchages, copeaux et herbes sèches :

- **Déchets de cuisine :** épiluchures de fruits et légumes, restes alimentaires, sachets de thé, filtres à café, coquilles d'œufs
- **Déchets de jardin :** fleurs fanées et feuilles mortes
- **Essuie-tout**



COMMENT SE PROCURER UN COMPOSTEUR ?

Clisson Sèvre et Maine Agglo propose à l'achat un composteur afin de revaloriser vos déchets alimentaires et vos tailles de végétaux dans votre jardin.

Les composteurs sont à retirer sur rendez-vous uniquement
composteur.clissonsevremaine.fr

CHEZ SOI



BAC JAUNE

Tous les emballages se trient en vrac dans le bac, bien vidés et non emboîtés :

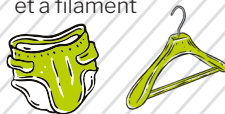
- **Les emballages métalliques :** canettes, aérosols, boîtes de conserve, capsules en alu de café...
- **Les emballages en plastique :** bouteilles et flacons avec bouchon, sachets, pots, barquettes en plastique et en polystyrène, films, blister...
- **Briques alimentaires et emballages cartonnés**



ORDURES MÉNAGÈRES

Vos ordures ménagères sont à déposer en sacs fermés :

- **Couches, lingettes, éponges, cotons, mouchoirs**
- **Certains papiers** gras ou souillés, papiers plastifiés, papiers photos, papiers peints, enveloppes à bulles, adhésifs
- **Petits objets en plastique :** brosses à dents, cintres, jouets, rasoirs
- **Vaisselle cassée**
- **Ampoules :** halogènes et à filament



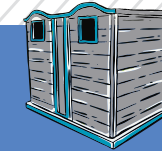
AUX POINTS D'APPORT VOLONTAIRE



CONTENEUR VERRE

Vos déchets en verre sont à déposer sans bouchons ni couvercles :

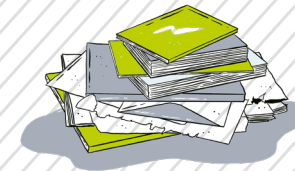
- Pots et bocaux
- Bouteilles



CONTENEUR PAPIER

Déposez vos papiers de lecture et d'écriture :

- Journaux, revues, magazines, catalogues, annuaires, prospectus
- Enveloppes (avec et sans fenêtre)



CONTENEUR TEXTILES

Déposez les affaires propres et sèches en sacs fermés et attachez les chaussures par paires (les vêtements souillés, mouillés et moisis ne sont pas recyclables) :

- Vêtements
- Chaussures
- Maroquinerie



RÉDUIRE SES DÉCHETS, C'EST FACILE

Plus d'astuces à retrouver sur :

➤ reduiremesdechets.clissonsevremaine.fr



Je colle un stop pub sur la boîte aux lettres. Disponible en mairie et à Clisson Sèvre et Maine Agglo



J'achète en vrac avec des contenants réutilisables



Je prépare une liste de courses avant d'aller au magasin



Je cuisine les restes



EN DÉCHÈTERIES ET HALTES ÉCO-TRI

Des agents d'accueil sont présents pour vous guider et vous conseiller.

DÉCHETS ACCEPTÉS EN DÉCHÈTERIES ET HALTES ÉCO-TRI

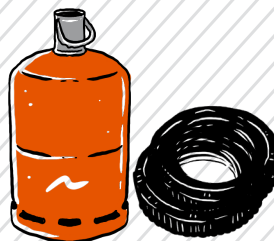
-  Verre
-  Carton
-  Papier
-  Bois
-  Gravats
-  Ferraille
(Gros objets uniquement les samedis)
-  Mobilier
-  Déchets ultimes /
Tout-venant
-  Déchets verts
-  Huiles
-  Déchets dangereux
-  Réemploi
-  Petits déchets électriques
et électroniques

+ EN HALTES ÉCO-TRI

-  Plastiques durs
-  Plastiques souples
-  Polystyrène
-  Plaques de plâtre
-  Souches d'arbres
-  Petits et gros déchets
électroniques et
électroniques

DÉCHETS REFUSÉS

-  Bouteilles de gaz
(revendeur, avec ou
sans contrat)
-  Extincteurs
(revendeur)
-  Pneumatiques
(revendeur)
-  Déchets amiantés
(entreprises privées)



ADRESSES

Clisson Sèvre et Maine Agglo met 5 sites à votre disposition :

- Halte éco-tri à La Haye-Fouassière, rond-point des moutonnières
- Halte éco-tri à Remouillé, La Chesnaie
- Déchèterie à Clisson, Parc d'activités de Tabari
- Déchèterie à Gétigné, Les Roussinières
- Le Pôle déchets à Clisson, 32 rue des 2 croix, **pour déposer uniquement les déchets électroniques et électriques.**

HORAIRES D'OUVERTURE

Du 1^{er} septembre au 30 juin

du mardi au samedi de **9h30 à 12h15** et de **14h à 17h15**

Horaires d'été du 1^{er} juillet au 31 août
du mardi au samedi de **8h à 14h15**

ACCÈS



Les haltes éco-tri et les déchèteries sont accessibles en présentant une **carte d'accès.**

12 passages par an sont inclus dans votre abonnement. Chaque passage supplémentaire est facturé 12 €.

Cette carte ouvre aussi les colonnes d'ordures ménagères et permet d'y déposer un sac de 30 L.

Pour faire une demande de carte, rendez-vous sur
> moncomptedechets.clissonsevremaine.fr

UN DOUTE, **UNE QUESTION ?**
CONTACTEZ-NOUS AU :

Service Prévention et gestion des déchets
13 rue des Ajoncs, Clisson
Tél. **02 40 57 57 80**, de **9h à 12h30**
et de **14h à 17h30**
> dechets.clissonsevremaine.fr



Re_fashion

ecosystem



écomobilier