

## EcoCyclerie du Vignoble nantais



Le samedi 17 janvier 2015, l'EcoCyclerie du Vignoble nantais a ouvert ses portes à Vallet. Vous pouvez y acheter des meubles ou objets d'occasion ou amener les vôtres, suffisamment en bon état pour être récupérés.

Plus de 500m<sup>2</sup> d'espace de vente sont à découvrir. De nombreux types de biens et d'objets d'intérieur exposés chaque semaine dans des espaces thématiques organisés : le mobilier, les jouets, la vaisselle, l'électroménager, la HIFI, les livres, les vêtements, le bricolage, la puériculture, les cyclos etc... Le tout à prix modiques.

Le magasin est ouvert chaque semaine **les mercredis de 14h30 à 17h30** et **les samedis de 9h30 à 12h30 et de 14h30 à 17h30**.

### Rappel de nos services :

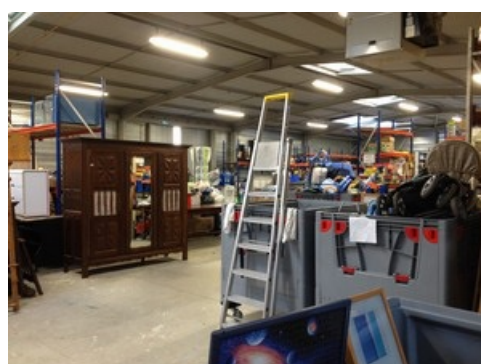
Pour les apports volontaires, vous pouvez dès maintenant donner tous les matins (9h30-12h30) du mercredi au samedi à l'EcoCyclerie située **14 boulevard de l'industrie, ZI des Dorices à Vallet**. Ou directement sur les déchèteries suivantes : Clisson, Gorges, Gétigné, Vallet, La Haye Fouassière.

### Pour tout renseignement complémentaire :

Tel : 02 40 43 28 55

Envoyer un message

[ecocyclerieduvignoblenantais.blogspot.fr](http://ecocyclerieduvignoblenantais.blogspot.fr)





## Le service Environnement

📍 15 rue des Malifestes  
44190 Clisson

☎ 02 40 57 57 80

📞 **Accueil téléphonique :**  
Du lundi au vendredi  
de 8h30 à 12h30 et de 14h à 17h

[Envoyer un message](#)

CLISSON, SÈVRE & MAINE **TOUJOURS!** 15 rue des Malifestes 44190 Clisson - Tél. 02 40 54 75 15 - [accueil@clissonsevremaine.fr](mailto:accueil@clissonsevremaine.fr)

Aigrefeuille-sur-Maine - Boussay - Château-Thébaud - Clisson - Gétigné - Gorges - Haute-Goulaine - La Haye-Fouassière - La Planche  
Maisdon-sur-Sèvre - Monnières - Remouillé - Saint-Fiacre-sur-Maine - Saint-Hilaire-de-Clisson - Saint-Lumine-de-Clisson - Vieillevigne

